

LA REVUE DE PRESSE
2024

VINCENT



MARS - AVRIL 2024

30 CHANTIERS DE FRANCE

32 CARROSSERIE MAGAZINE

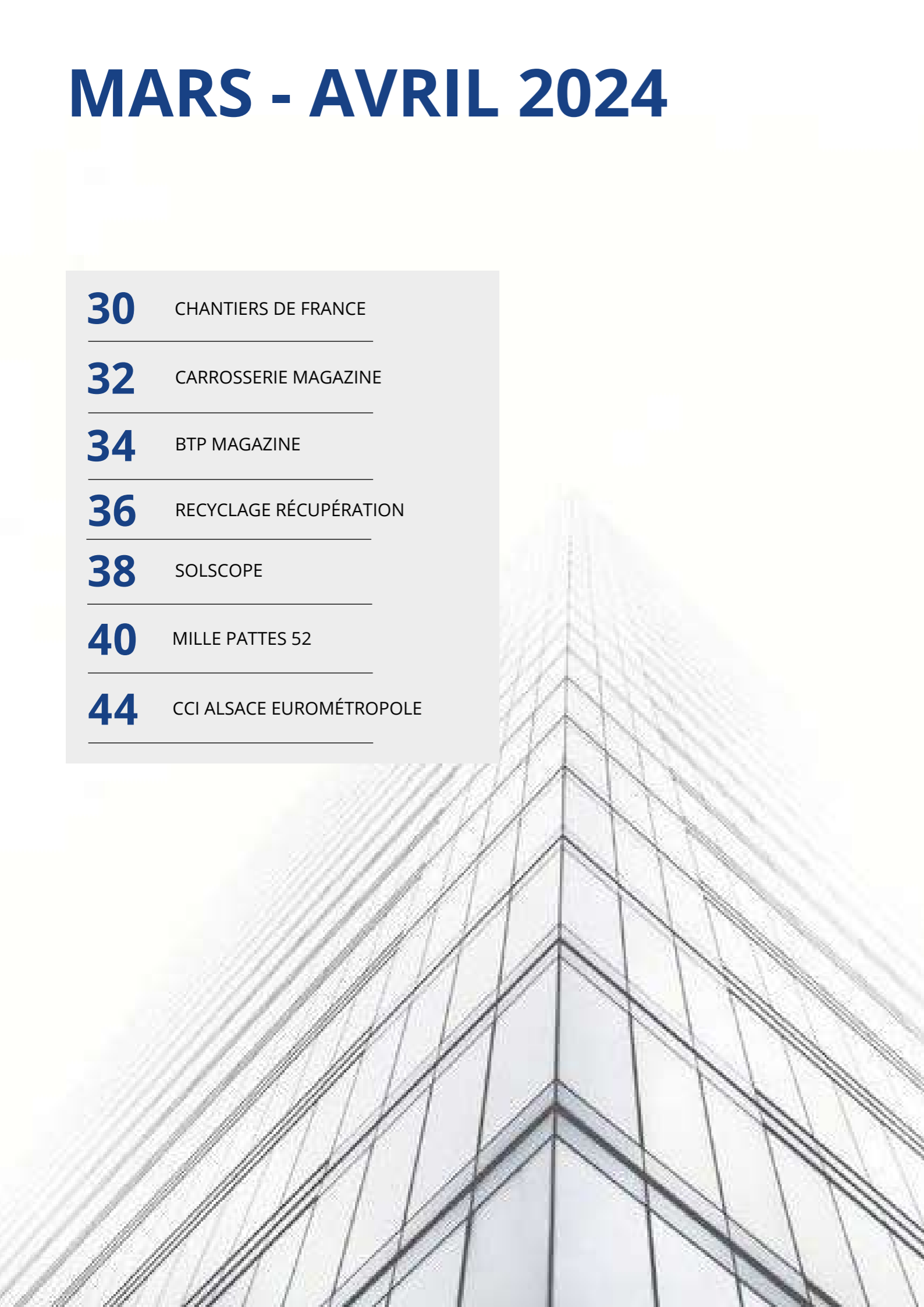
34 BTP MAGAZINE

36 RECYCLAGE RÉCUPÉRATION

38 SOLSCOPE

40 MILLE PATTES 52

44 CCI ALSACE EUROMÉTROPOLE



CHANTIERS DE FRANCE

WWW.CHANTIERSDEFRANCE.FR

ENTREPRISES, MATÉRIELS ET TRAVAUX DE TERRASSEMENT, VRD, GÉNIE CIVIL, TRAVAUX SOUTERRAINS/FLUVIAUX/MARITIMES, FONDATIONS SPÉCIALES

N°557 FÉVRIER 2024

**SPÉCIAL
MATÉRIEL
2024**

ÉVÈNEMENT

La Réunion de Chantiers de France Spéciale Distribution

P. 24

FOCUS

Fournisseurs : retour à la réalité

P. 59

GUIDE

Les constructeurs, les importateurs et les distributeurs 2024

P. 87



DISTRIBUTION / LOCATION / CONSTRUCTEUR

ENERGIE

MANULOC SE LANCE DANS LE STOCKAGE

Le spécialiste de la manutention a annoncé début novembre la création de l'entité Manuloc Energie. Cette dernière mettra à la disposition des exploitants des systèmes de stockage de l'électricité.

Alors que les alternatives au Diesel se multiplient, les loueurs et les distributeurs sont confrontés à un dilemme. Ne serait-ce pas le moment de devenir un pourvoyeur d'énergies ? L'investissement est certes élevé, mais prendre position avec un peu d'avance dans ce périmètre pourrait rapporter gros. Manuloc a décidé de franchir le pas. Le groupe, qui œuvre dans la location, la fourniture et la maintenance

d'engins de manutention a rendu public le 2 novembre un projet d'extension de son offre. Sous l'appellation Manuloc Energie, il propose à la location depuis début 2024 des dispositifs de stockage de l'électricité. « Notre savoir-faire actuel va nous permettre de répondre aux nouveaux besoins des professionnels. Ces équipements offrent la possibilité de consommer mieux l'électricité, d'en réduire les coûts et d'atteindre les objectifs de décarbonation », souligne Johann Peyroulet, directeur général délégué de Manuloc, dans le communiqué de presse diffusé à cette occasion. L'entreprise indique que le rôle premier de ces systèmes sera d'alimen-



CI-DESSUS

Cette offre vient compléter un parc en pleine électrification.

ter des engins mobiles. Son renouvellement de parc fait d'ailleurs la part belle à cette énergie avec 94 % de machines neuves électriques. Cepen-

dant, le groupe ne compte pas en rester là. Il espère toucher tous les secteurs, notamment l'industrie.

Mathieu Dejeu

Groupe Vincent prend la route

Le fabricant et distributeur lancera en mars le Lift & Drive Tour, une tournée de huit étapes aux quatre coins de la France. À chaque arrêt, il exposera ses références accompagnées de machines de ses partenaires Palfinger, Sennebogen et Ormig.

La distribution connaît une phase de mutation inédite, aussi bien dans ses pratiques commerciales que dans ses méthodes de communication. Groupe Vincent a pris le parti d'organiser pour la première fois une tournée de présentation de ses produits à travers le territoire. Le Lift & Drive Tour 2024 débutera en

mars et s'arrêtera dans huit* des trente sites que l'entreprise possède dans l'Hexagone. Ce dispositif constitue un symbole important pour cet acteur aux multiples activités : carrossier, fabricant de bennes et matériels de carrossage pour les camions, distributeur de plusieurs constructeurs (Palfinger, Sennebogen et Ormig). Il affiche désormais une taille suffisante pour se lancer dans un tel projet. « Il y a quinze ans, nous aurions organisé une opération pour une seule marque, remarque Epvre Delquière, chargé de coordination commerciale et marketing de Sygmat, l'entité du Groupe Vincent chargée de la distribution de

Sennebogen en France. Nous sommes désormais en mesure de monter un événement où nous présentons un ensemble de solutions répondant à certaines attentes du marché. »

MATÉRIELS PEU CONNUS

Les étapes mettront l'accent sur les engins de la famille « pick-&carry », des matériels de levage capables de se déplacer avec une charge. Une dizaine de ces machines seront exposées. Elles seront accompagnées d'un assortiment d'équipements Vincent et Palfinger. Après une journée de lancement, les engins demeureront sur place pendant trois semaines.

M.D.



CI-DESSUS

Le Lift & Drive Tour est une version nomade de la zone de démonstration que Groupe Vincent possède dans son siège drômois.

* : Le Tour passera par les zones suivantes : Auvergne-Rhône-Alpes, Grand-Est, Île-de-France/Normandie, dans le Nord, régions Centre-Ouest/ Pays de Loire, Sud-Ouest et Provence-Alpes-Côte d'Azur.

ISSN 0248 174X - N°761 - Janvier/Février 2024

Carrosserie

PREMIER MAGAZINE NATIONAL SPÉCIALISÉ ET CIBLÉ CARROSSERIE

FFC
Fédération Française de Carrosserie
Industries et Services

FOCUS > P 22	TECHNIQUE > P 38	REPARABILITE > P 42
Bennes Un marché sous tension	Peinture - Des teintes « radars compatibles » pour les capteurs d'angle	Cupra Formantor Le SUV qui se montre

DOSSIER > P 14

Solutrans

Une édition historique



DOSSIER > P 34

Stations de climatisation

Comment faire son choix ?



PALFINGER

NACELLE P 250 BK E-DRIVE

100% ÉLECTRIQUE

Une nacelle entièrement électrique pour des opérations plus respectueuses de l'environnement. Elle permet d'atteindre une hauteur de travail de près de 25 m, même avec une charge de 250kg dans le panier. Pour des performances optimisées, elle offre 3 possibilités de stabilisation : dans le gabarit, avec les poutres complètement sorties et avec les poutres sorties seulement d'un côté. La zone de travail est ajustée automatiquement.



PALFINGER.FR

NOS INSERTIONS DANS CE NUMÉRO

N° 364 - AVRIL 2024 - M 02778 - 22,00 €

BTP Magazine N° 364 - AVRIL 2024





LA SÉRÉNITÉ ABSOLUE

SK380SRLC

Built for Perfectionists™




NOUVELLE GAMME TEC

LE RÊVE DE TOUT OPÉRATEUR DE GRUE

PALFINGER

Les applications complexes nécessitant une grande portée et une puissance de levage maximale constituent un défi quotidien pour nos clients. Notre nouvelle gamme TEC est conçue pour simplifier et optimiser leurs opérations grâce à des grues encore plus intelligentes, plus puissantes et encore plus rapides.



LIFETIME EXCELLENCE PALFINGER.FR

ROBUSTESSE ET FLEXIBILITÉ

SENNEBOGEN PROPOSE DES GRUES ET PELLES À CÂBLES DÉVELOPPÉES ET CONSTRUITES SPÉCIFIQUEMENT POUR TRAVAILLER SUR CHANTIERS.

GRUES TÉLESCOPIQUES :

- » Gamme étendue de 15 à 130 t sur chenilles, déplacement en charge
- » Télésopage en charge sur toute la longueur de la flèche
- » Tableaux des charges sur 360° sans limitation de zone

PELLES À CÂBLES POUR TRAVAUX DYNAMIQUES :

- » Une gamme complète de 30 à 300 t
- » Pour les applications sévères et dynamiques sur chantiers de construction
- » Usage en grue ou porteur pour génie civil, fondations spéciales, travaux maritimes et fluviaux, dragline...

SYGMAT

SENNEBOGEN




SYGMAT DISTRIBUTEUR EXCLUSIF SENNEBOGEN EN FRANCE SYGMAT.FR

NOS INSERTIONS DANS CE NUMÉRO

Recyclage
Récupération
La revue des professionnels du recyclage et du traitement des déchets depuis 1909

N°73 MARS-AVRIL 2024

DOSSIER

VHU, une année de transition



DE LA GESTION DE DÉCHETS...

... À LA PRODUCTION DE VALEUR...

LINDNER

STRATÉGIE

Bourgogne Recyclage sort gagnant du surtri



RENCONTRE

J.-F. Carenco président délégué de FEDEREC



FLEXIBILITÉ ET MOBILITÉ

SENNEBOGEN PROPOSE L'OFFRE DE MANUTENTION INDUSTRIELLE LA PLUS ÉTENDUE DU MARCHÉ

PELLES DE MANUTENTION INDUSTRIELLES :

- » Gamme étendue de 17t à 420t pour tous les usages
- » Depuis plus de 30 ans, 100% des modèles de la gamme proposés en motorisation électrique
- » Nouvelle génération du cœur de gamme «environnement» disponible sur batteries

CHARGEURS TÉLESCOPIQUES À CABINE ÉLEVATRICE :

- » Les capacités d'une chargeuse articulée compacte, avec la cinématique télescopique
- » Cabine élévatrice exclusive SENNEBOGEN
- » Sécurité, ergonomie, productivité accrues

SYGMAT

SENNEBOGEN



CHANTIERS À CREUSER

FONDACTIONS OLYMPIQUES POUR LA NOUVELLE PASSERELLE DE SAINT-DENIS
page 58

VAL THORENS : CRÉATION D'UN BÂTIMENT D'ACCUEIL AU SOMMET DE LA CIME CARON
page 62

DOSSIER

LA FORMATION DES GÉOTECHNICIENS ET LES NOUVELLES COMPÉTENCES



Imprimé depuis Calameo.com

PAGE 30

ACTUALITÉS

De la conception à la réception : le guide complet des voiles par passes (VPP)
page 20

La SGP et le GPE en évolution
Page 22

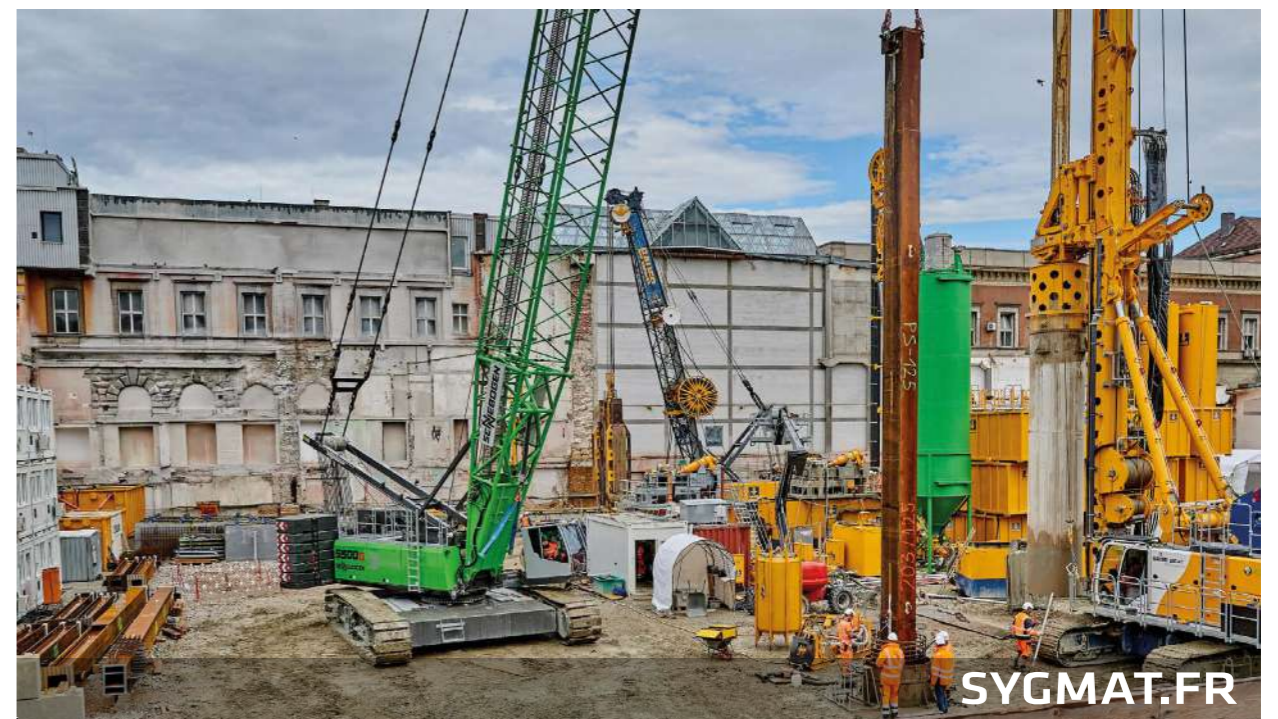
NOS INSERTIONS DANS CE NUMÉRO

SYGMAT

SENNEBOGEN

SYGMAT distributeur exclusif SENNEBOGEN
Des gammes complètes adaptées aux travaux de construction, fondations spéciales, forage, travaux maritimes et fluviaux :

- Pelles à câbles de 13.5 à 300 t
- Grues treillis sur chenilles de 50 à 300 t
- Grues télescopiques sur chenilles de 16 à 130 t



SYGMAT.FR

NOS INSERTIONS DANS CE NUMÉRO

Le Mille Pattes
#52 LE MAGAZINE DES MATÉRIELS DE TRANSPORT ET DES VÉHICULES SPÉCIAUX **MAGAZINE**

LA GAMME MAN eTRUCK.

Vous donner les clés du succès, pour un avenir 100% électrique.

#SimplifyingBusiness.*

*Simplifiez votre quotidien.
MAN Truck & Bus France, Société par actions simplifiée à associé unique au capital de 32 507 365 € Siège social 21,12, avenue du Bois de l'Épine, CP 8005 Courcouronnes - 91106 Evry Cedex.

NOUVEAUTÉ GAMME CONCAVE

Soucieuse d'améliorer les conditions de travail de ses utilisateurs BENNES VINCENT est fière de vous présenter sa toute dernière nouveauté : la porte arrière grand débattement compatible avec un bâchage CRAMARO GALOPPINO électrique et jupe automatique. Scannez le QR Code ci-dessous pour visionner la vidéo de présentation.

ROBUSTESSE - FIABILITÉ - DESIGN

GROUPE-VINCENT.FR

NOS INSERTIONS DANS CE NUMÉRO

PALFINGER

LA NOUVELLE GAMME TEC LE RÊVE DE TOUT OPÉRATEUR DE GRUE

Les applications complexes nécessitant une grande portée et une puissance de levage maximale constituent un défi quotidien pour nos clients. Notre nouvelle gamme TEC facilite leur quotidien et optimise leurs performances grâce à ses modèles toujours plus intelligents, plus puissants et surtout encore plus rapides.

LIFETIME EXCELLENCE



PALFINGER.FR

ILS PARLENT DE NOUS...

BENNES VINCENT 68

Unir ses forces !

groupe-vincent.fr

CERNAY/68

Texte : Perrine Chaffard

Entreprise créée il y a 50 ans, Bennes Vincent fait partie du Groupe Vincent Palfinger France qui compte 21 sociétés réparties sur 32 sites en France, dont celui de Cernay. En 1996, l'entreprise familiale Vincent, carrossier industriel dans le Sud de la France, et l'entreprise Palfinger, fabriquant de grues auxiliaires en Autriche et de bras de levage en France, associent leurs savoir-faire afin de proposer à leurs clients des gammes complètes pour poids lourds. Bennes Vincent à Cernay exerce deux activités au sein du groupe, comme l'explique Patrice Remy, le directeur opérationnel des quatre sites de l'Est de la France : « Nous sommes fabriquant de bennes à destination du marché

Dynamiques d'Alsace



« On essaie d'avoir toujours un coup d'avance », confie Patrice Remy.

national et nous installons des grues et des bras de levage sur les véhicules pour le secteur Alsace-Lorraine. » Le groupe Vincent Palfinger a une forte volonté de se développer. Pour cela, il mise tout sur l'innovation. C'est au sein du groupe qu'a été créée la benne à ridelles concaves. Ce nouveau design plus moderne permet d'y installer un support publicitaire. Le groupe a également développé les bennes à commandes électriques, qui sont toutes équipées de série. « On essaie d'avoir

toujours un coup d'avance, confie Patrice Remy. Cette année, nous avons conçu la radiocommande qui, contrairement aux commandes électriques, fonctionne sans fil. » Avec toutes ces innovations, le groupe Vincent Palfinger est aujourd'hui leader sur le marché français.



Bennes Vincent 68
14 rue de l'Industrie à Cernay
03 89 75 49 00